

Título: Criar perfis num Sony Vaio para projectar nos Anfiteatros

Referência: FAQ.UMSU.005

Versão: 01.00

Proposto em: 17 de Maio de 2007

por: Hélder Santos

Aprovado em: 17 de Maio de 2007

por: António Viana

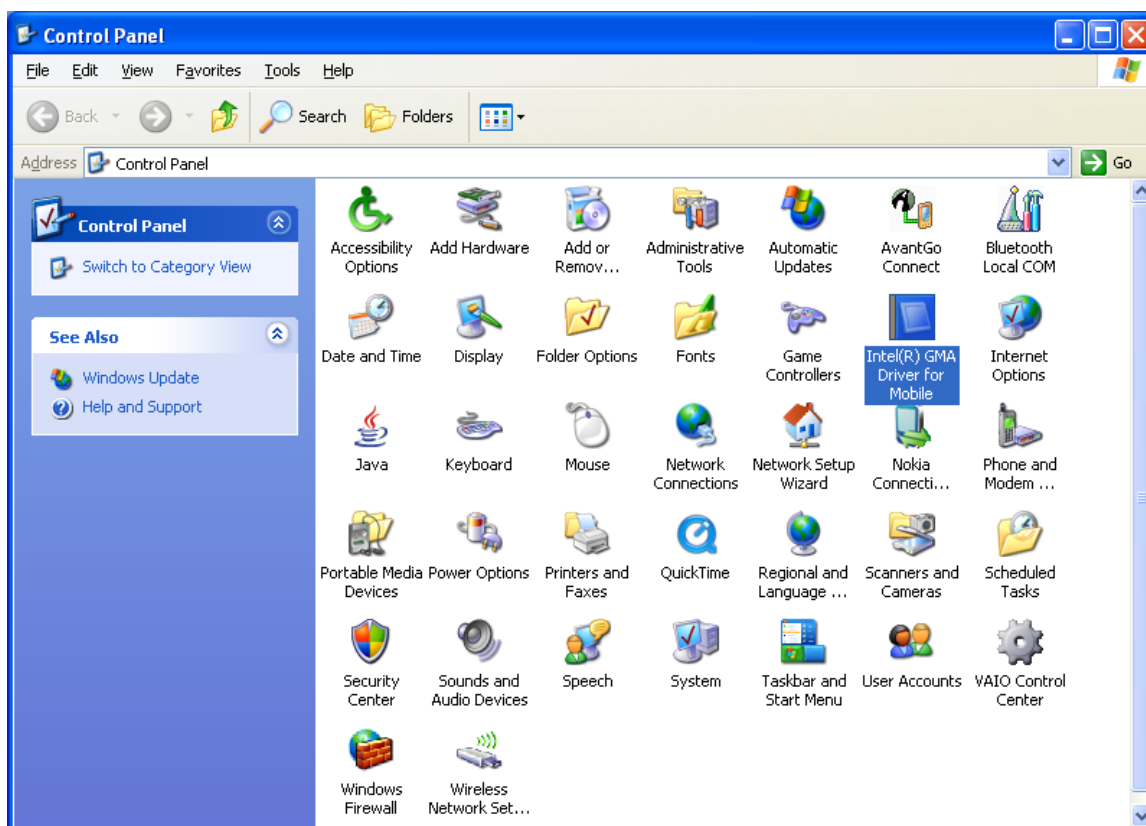
Questão

Como criar perfis num Sony Vaio para projectar nos Anfiteatros?

Resposta

Ligar o cabo VGA ao portátil e colocar o *switch* na posição "Portátil" e ligar o Projector.

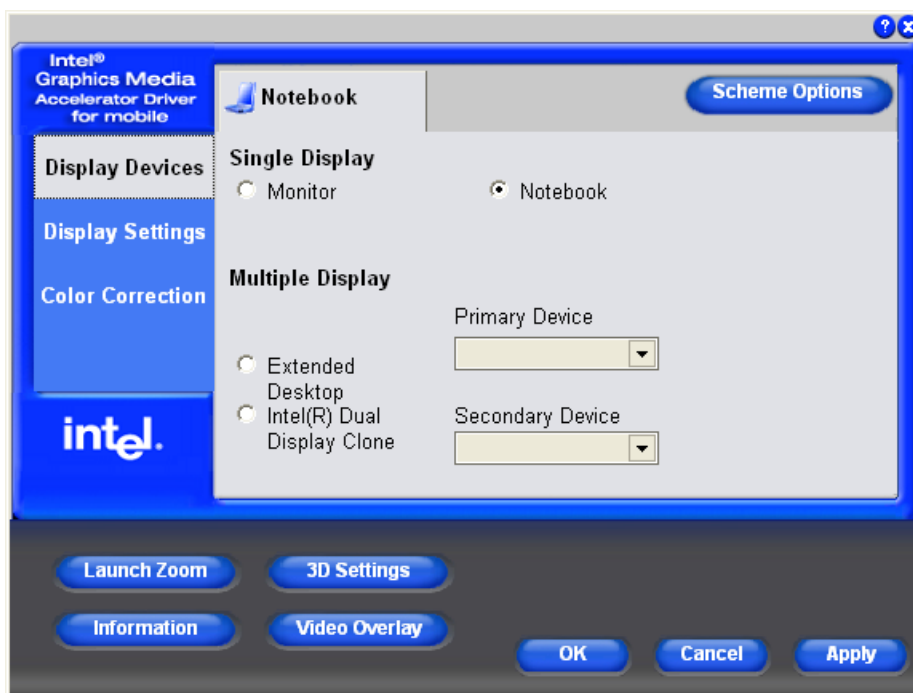
Ligar o portátil e no Painel de Controlo abrir a aplicação "Intel® GMA Driver for Mobile"



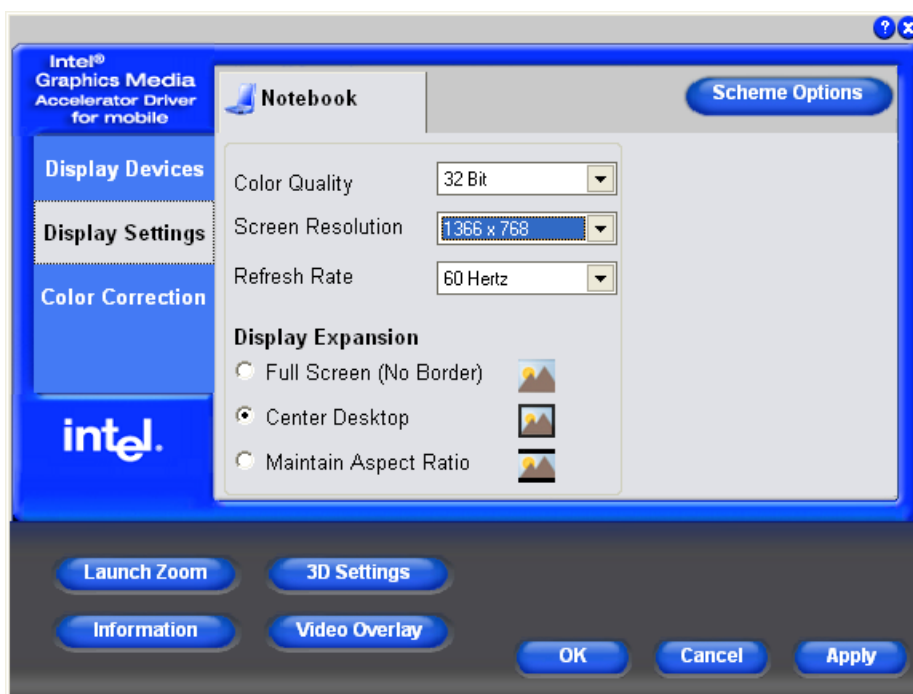
Nesta aplicação vai criar 2 perfis, um para usar no dia a dia (“Portátil”) e outro para usar nos anfiteatros (“Anfiteatro”).

Criar o perfil “Portátil”

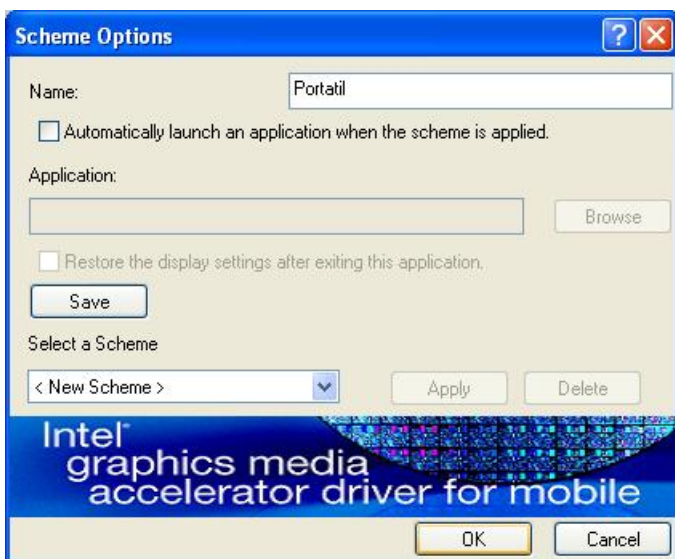
Na janela *Display Devices* caso não esteja, seleccione *Notebook*



Em *Display Settings* pode alterar a seu gosto



Selecione *Scheme Options*. Em *Name* coloque “Portátil” e em seguida clique em *Save*

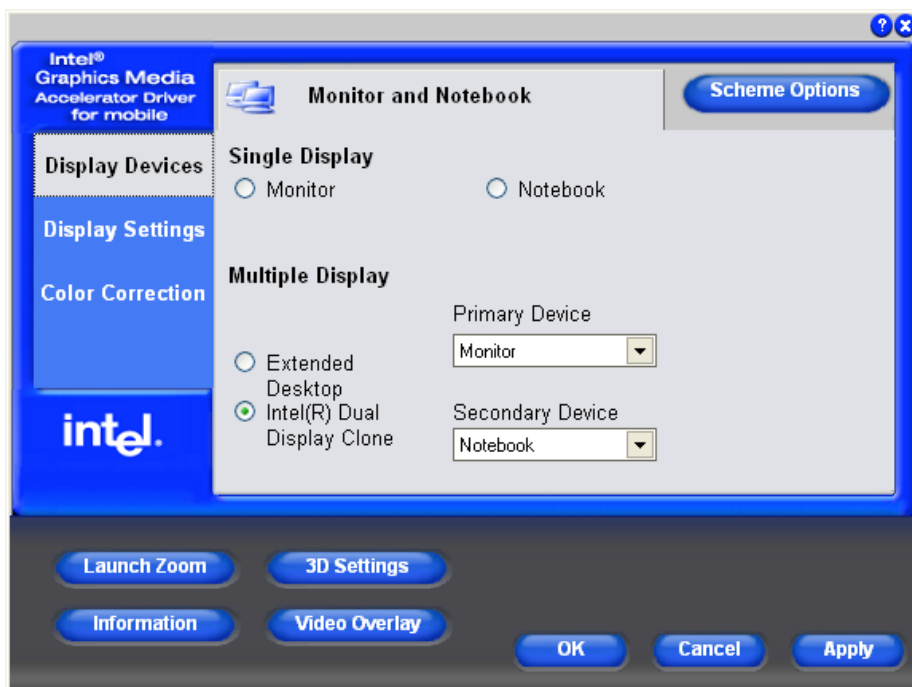


Acabou de criar o perfil “Portátil”. Feche esta janela para prosseguir

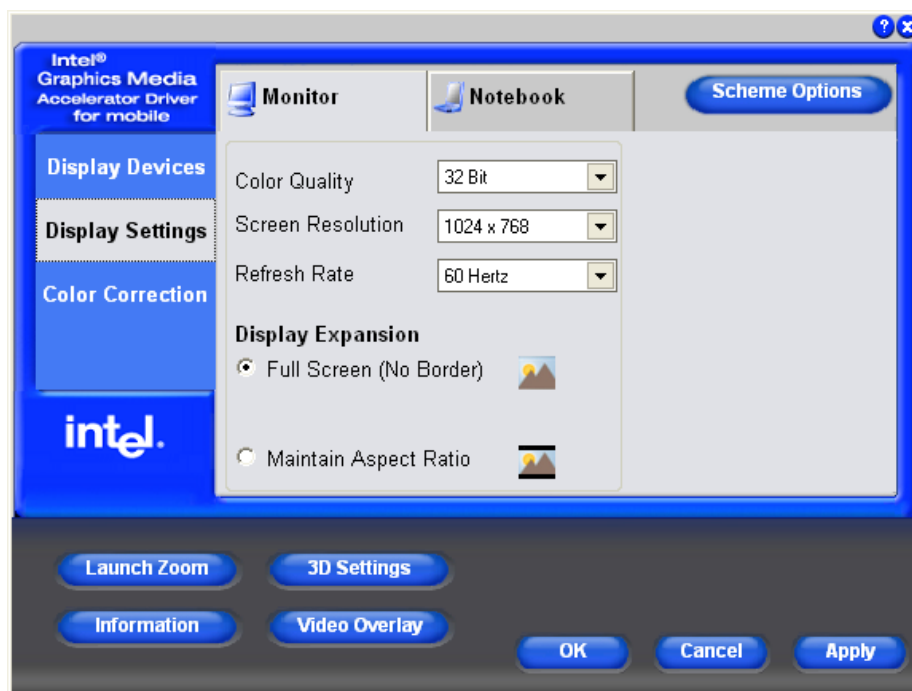
Criar o perfil “Anfiteatro”

Em *Display Devices* escolha a opção *Intel Dual Display Clone*

Coloque em *Primary device* o Monitor e em *Secondary Device* Notebook



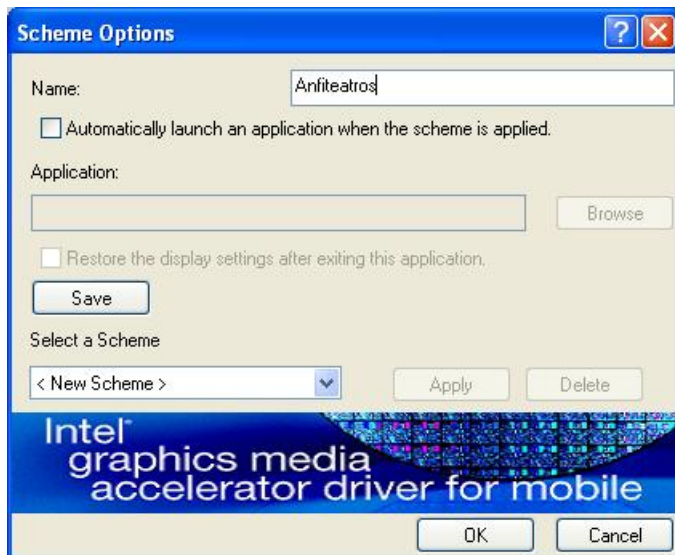
Em *Display Settings*, no separador *Monitor* altere a resolução para 1024*768 como na imagem seguinte



No separador *Notebook* use a opção indicada na imagem seguinte



Selecione *Scheme Options*. Em *Name* coloque “Anfiteatro” e em seguida clique em *Save*



Acabou de criar o perfil “Anfiteatro”. Feche todas as janelas

Acabou de criar 2 *Schemes*.

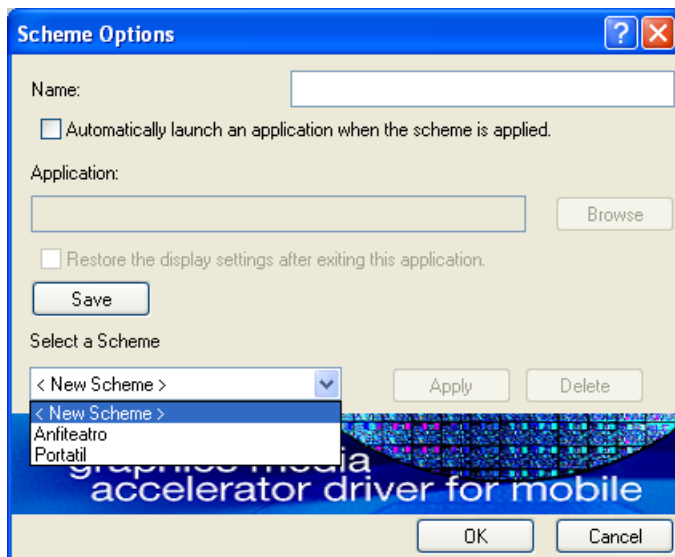
Para comutar entre qualquer um deles:

Não se esqueça que, antes de usar o esquema “Anfiteatro, tem que 1º seleccionar no switch para portátil, ligar o cabo VGA e ligar o Projector!!!

Clique com o botão direito do rato no Desktop e selecione como na imagem seguinte o *Scheme Anfiteatro* ou *Portátil*, de acordo com a sua necessidade

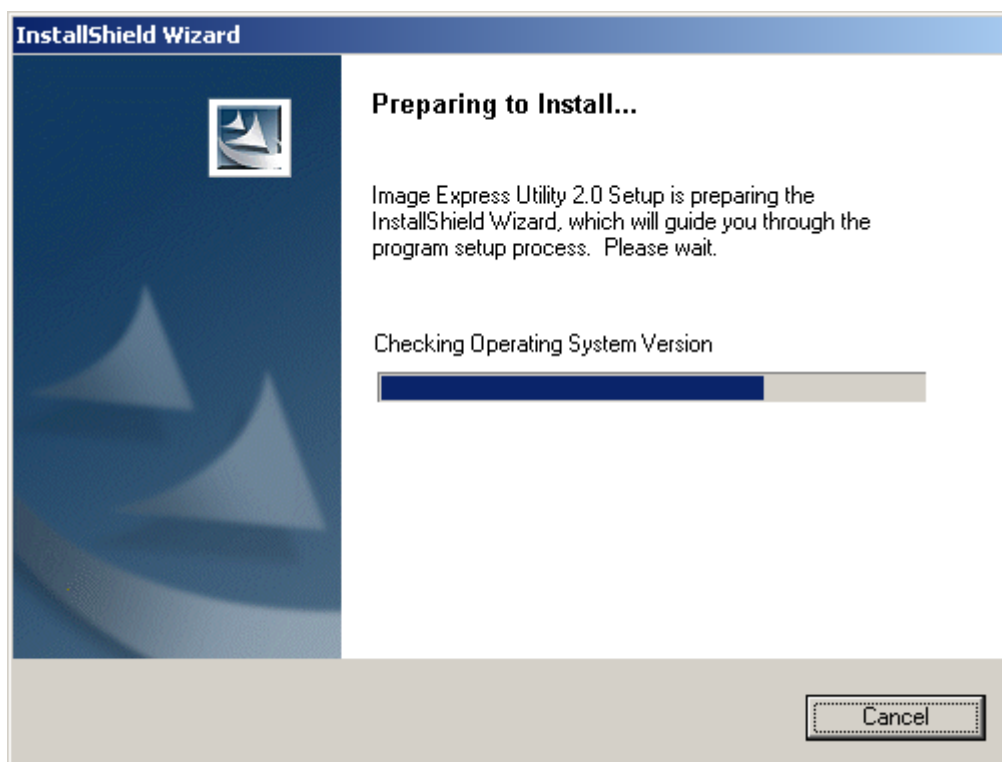


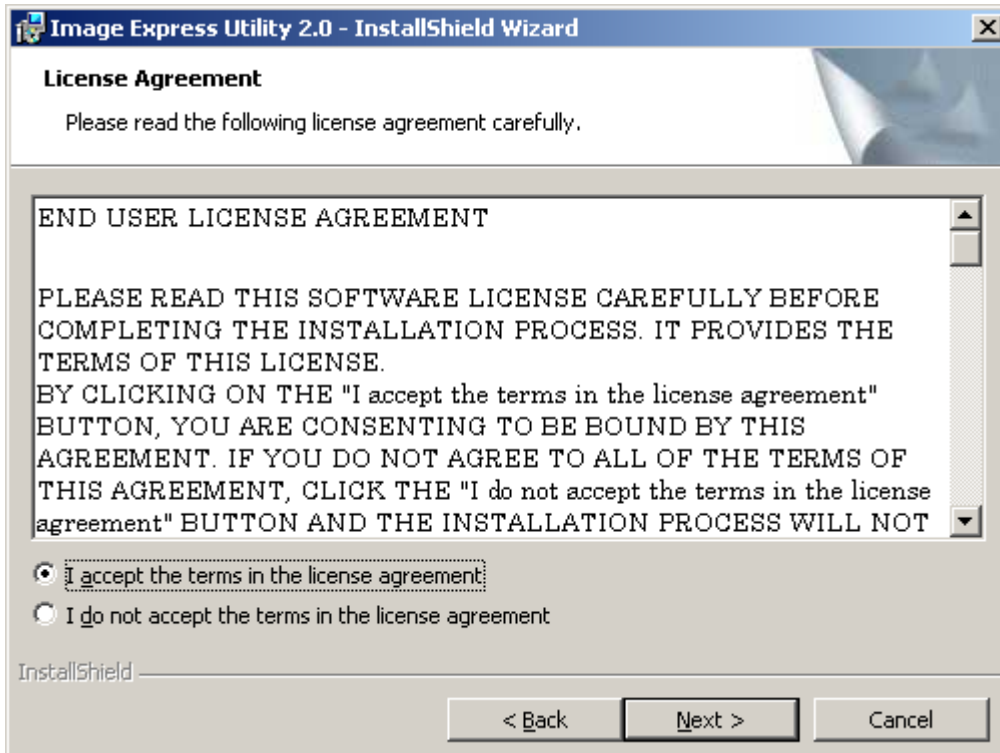
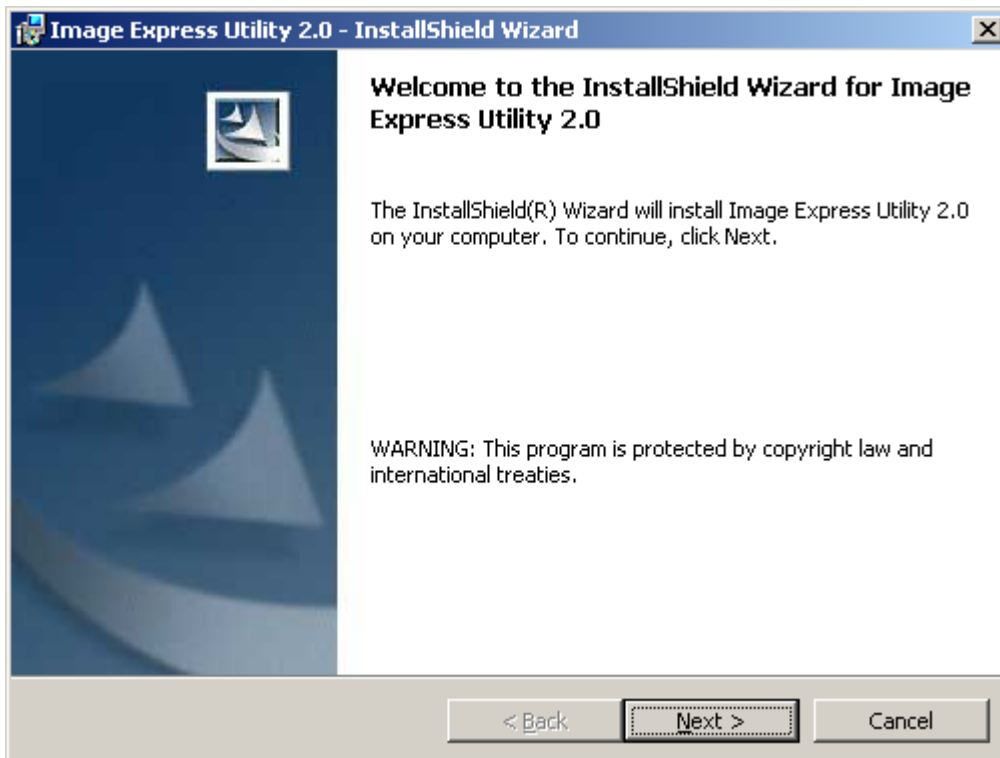
Ou no Painel de Controlo, abrir a aplicação “Intel® GMA Driver for Mobile”, aceder a *Scheme Options* e seleccionar o esquema pretendido, conforme imagem seguinte

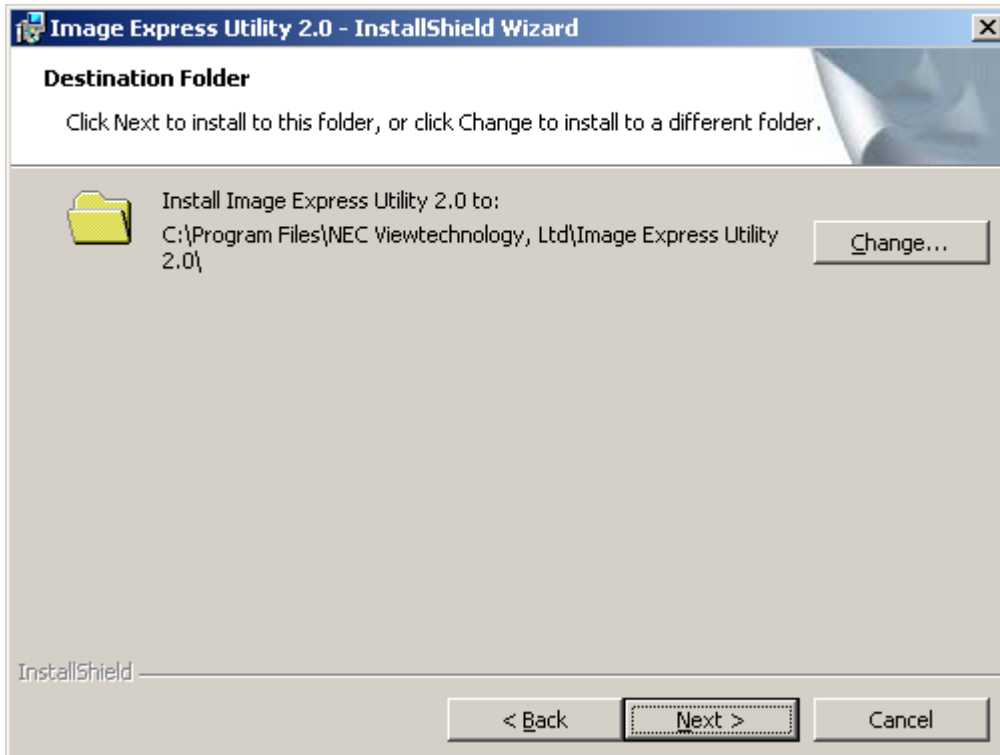
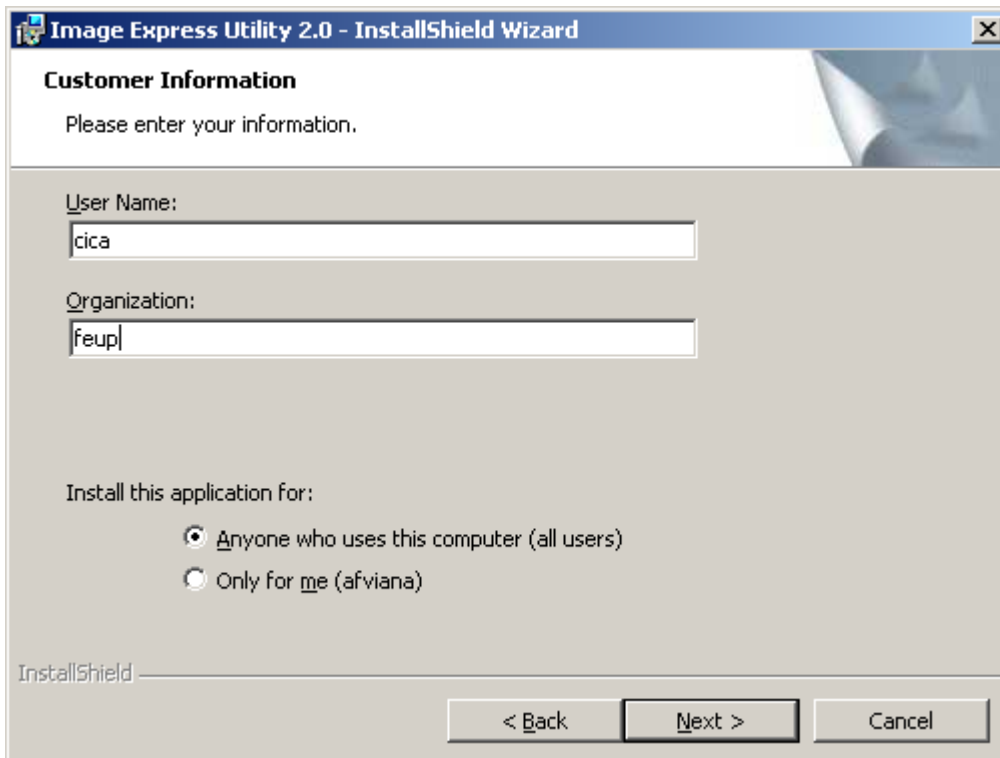


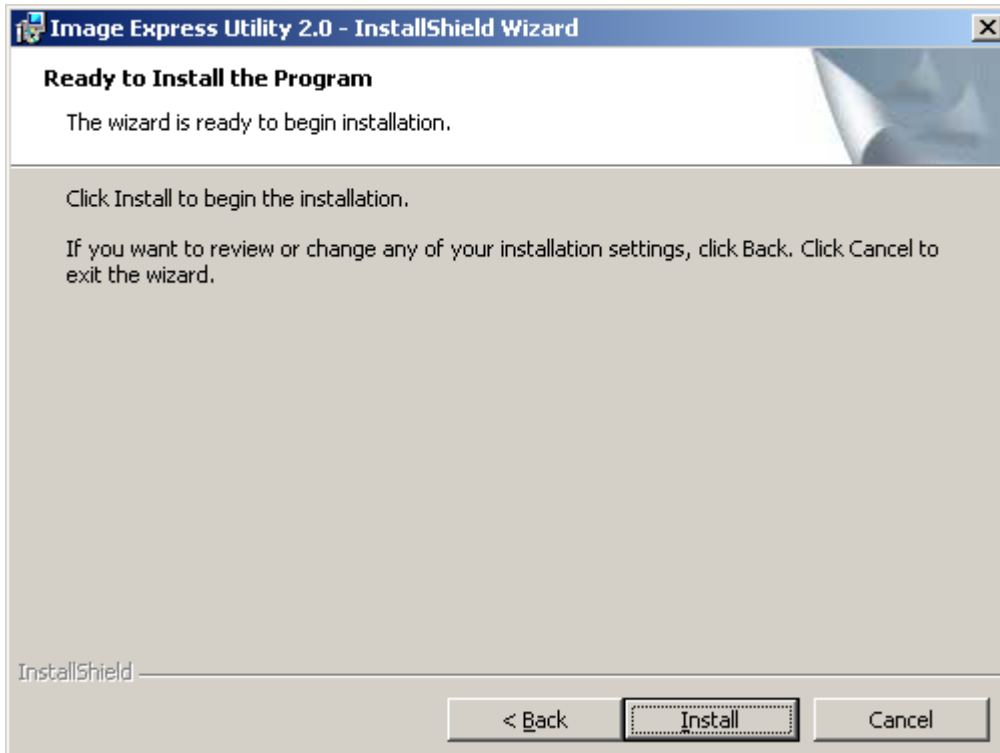
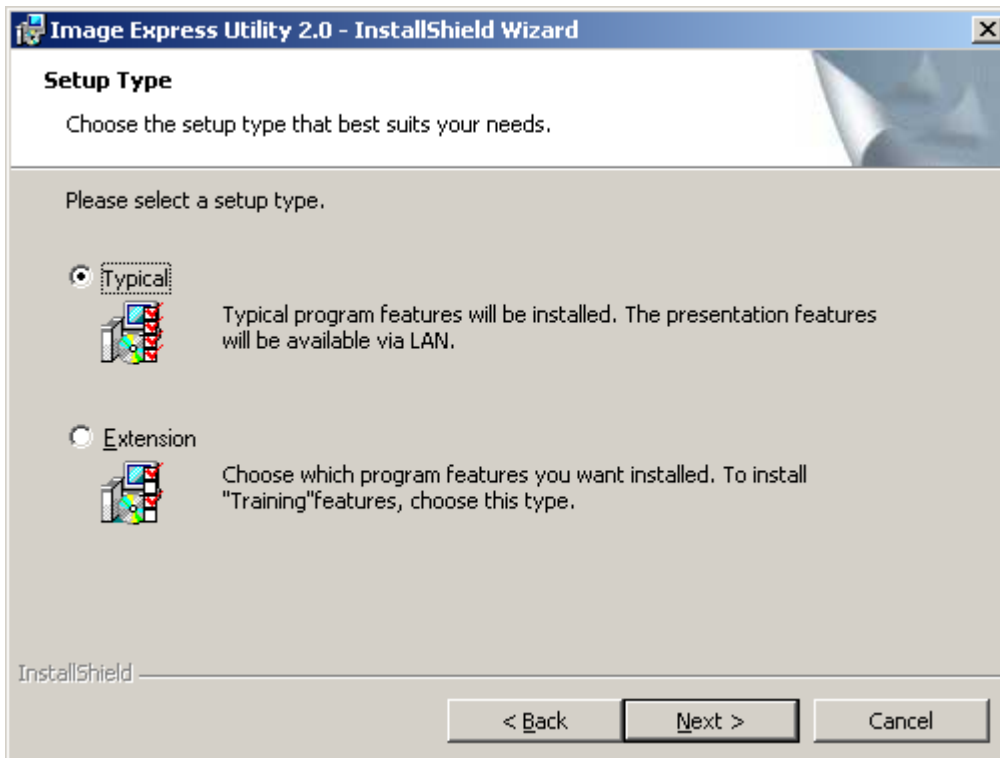
Projectar por wireless

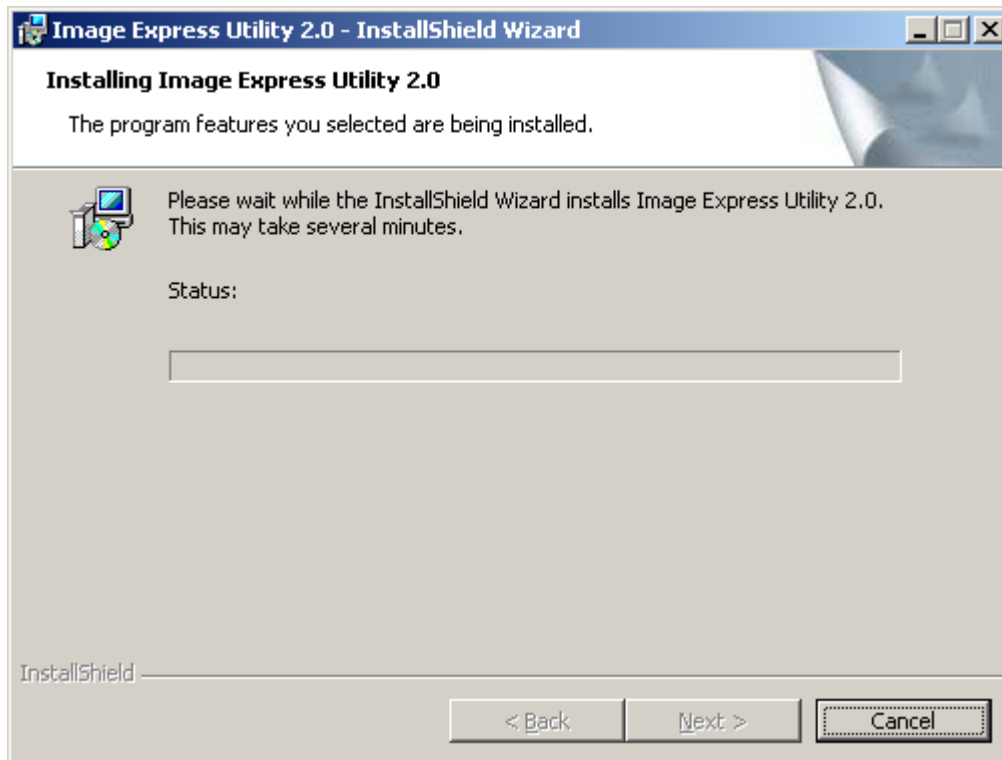
Instalar o Image Express Utility 2.0





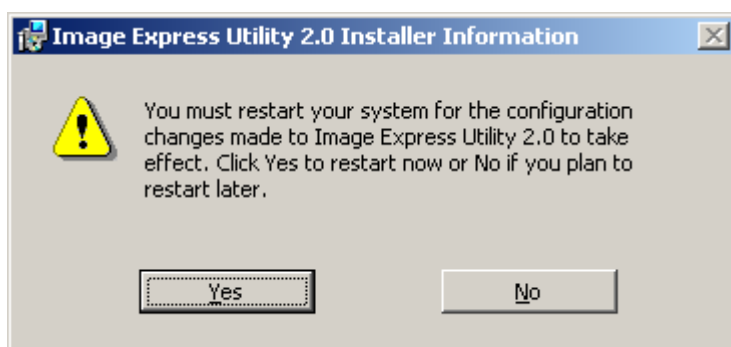
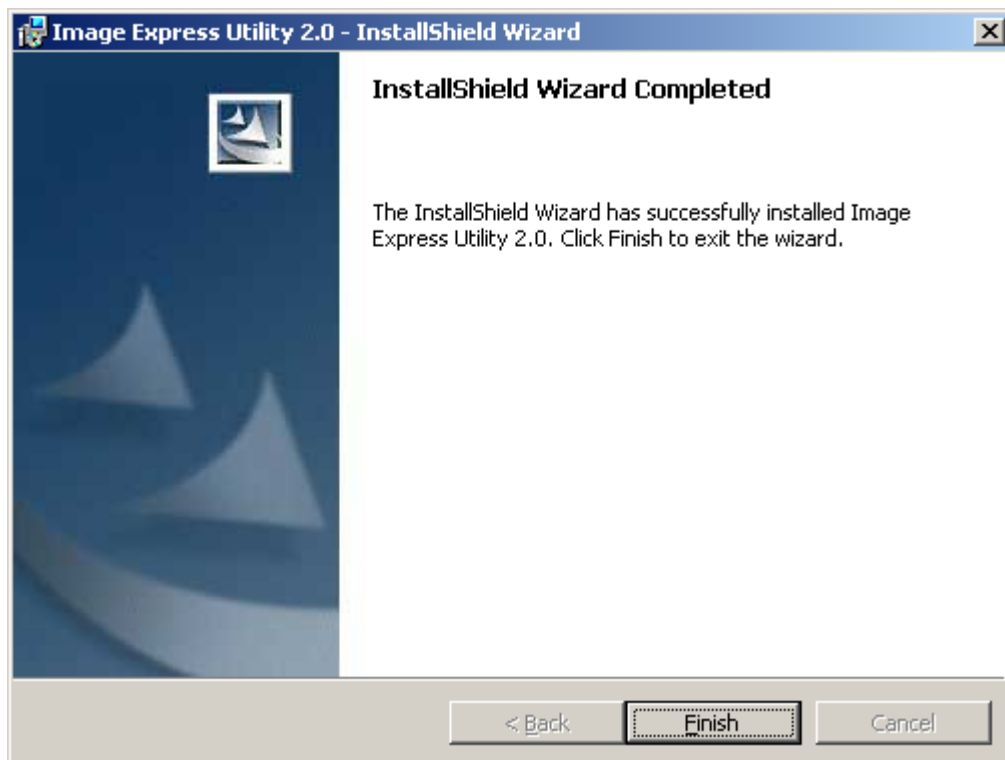






Aceitar a instalação clicando em “Continue Anyway”

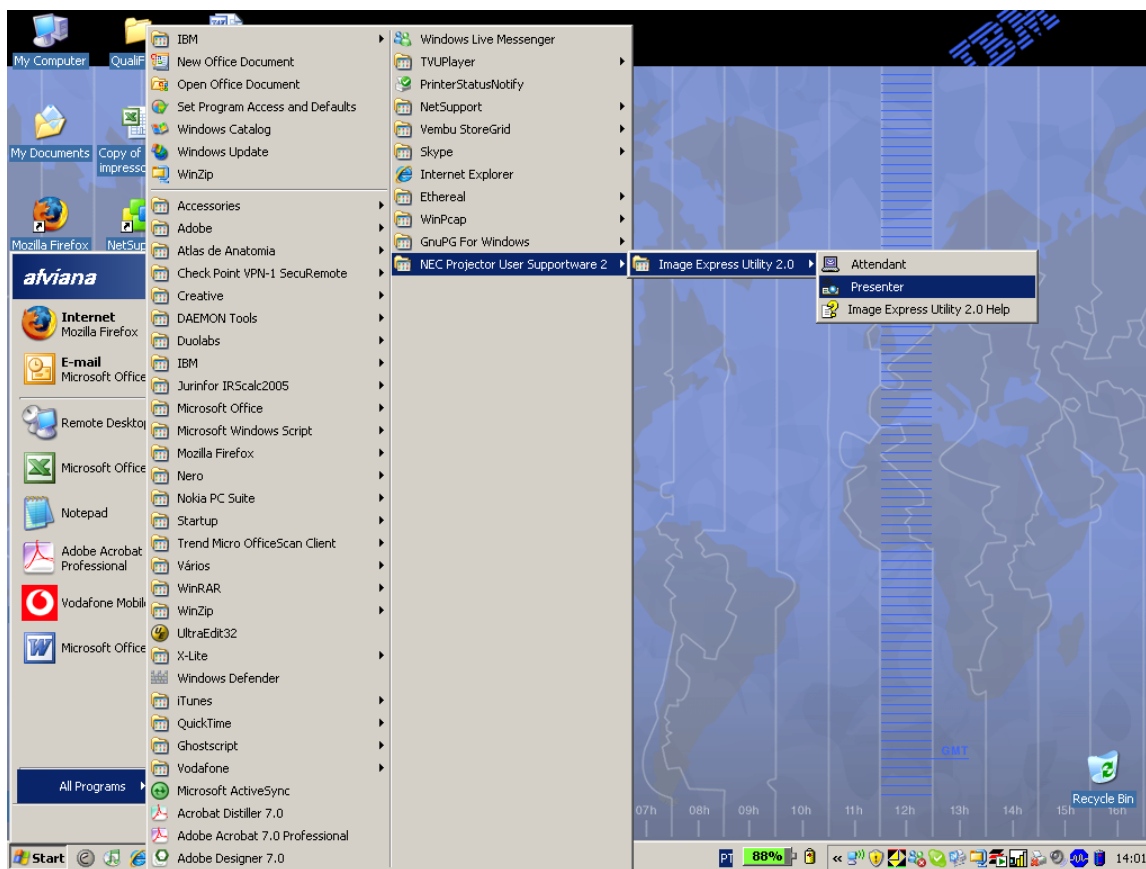




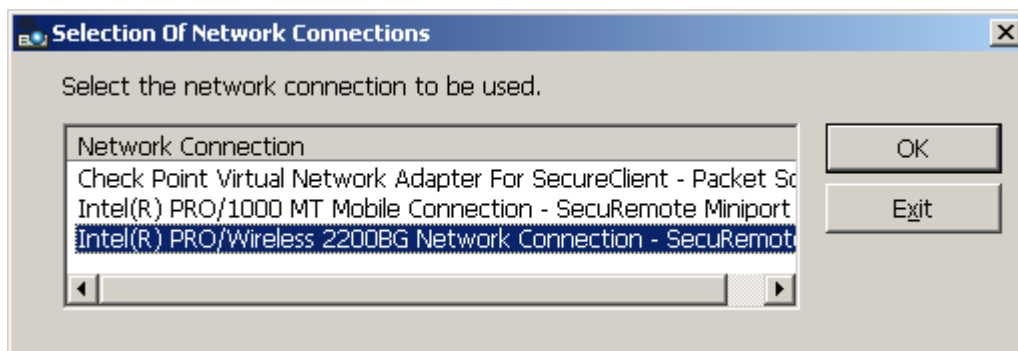
Depois do reboot, ligar a placa Wireless e desligar da rede E-U

Coloque o projector no modo LAN

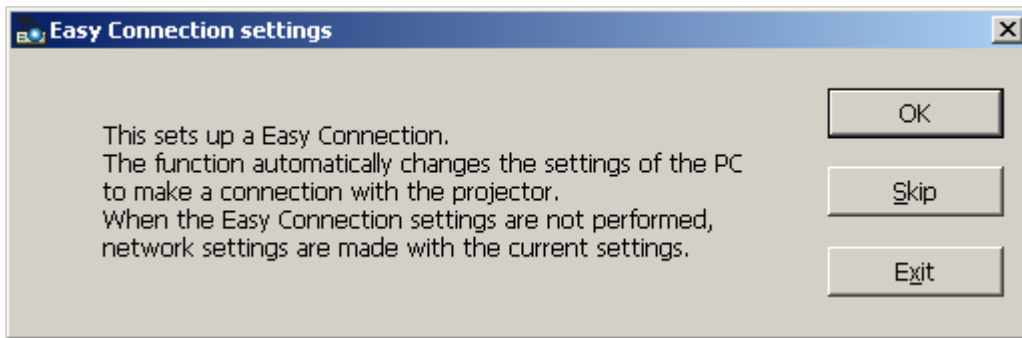
Chame a aplicação “Presenter”



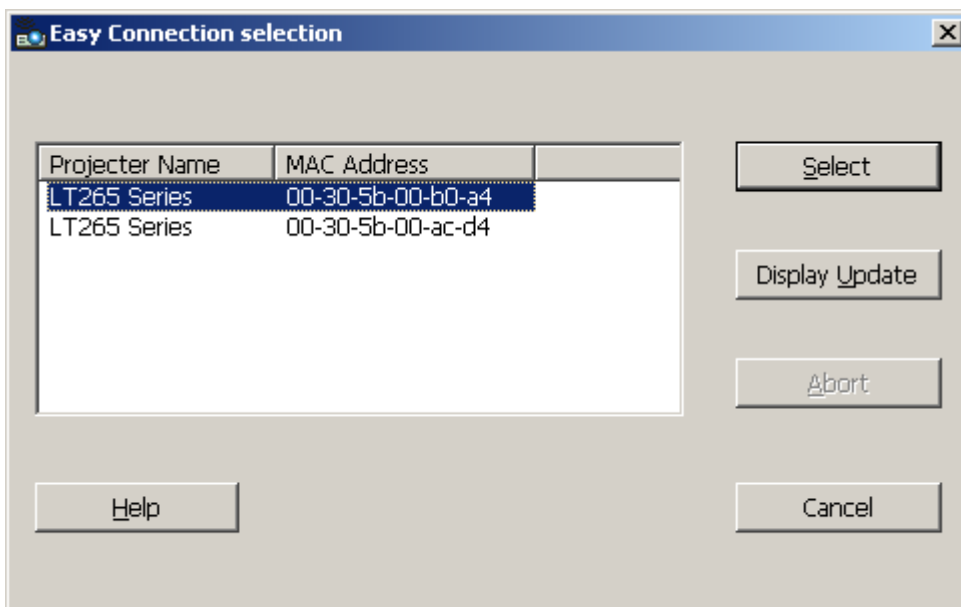
Selecione a placa Wireless



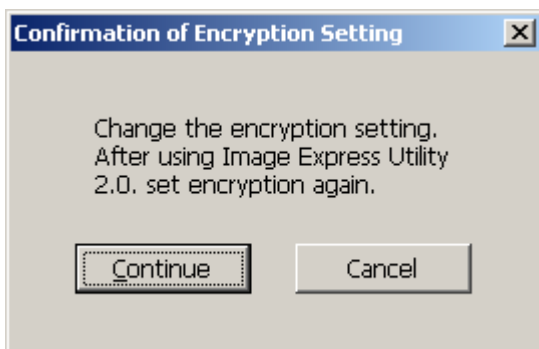
Selecione OK na imagem seguinte



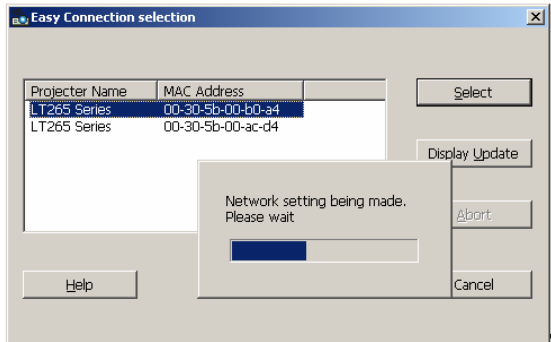
Da lista apresentada seleccione um Projector e clique em *Select*



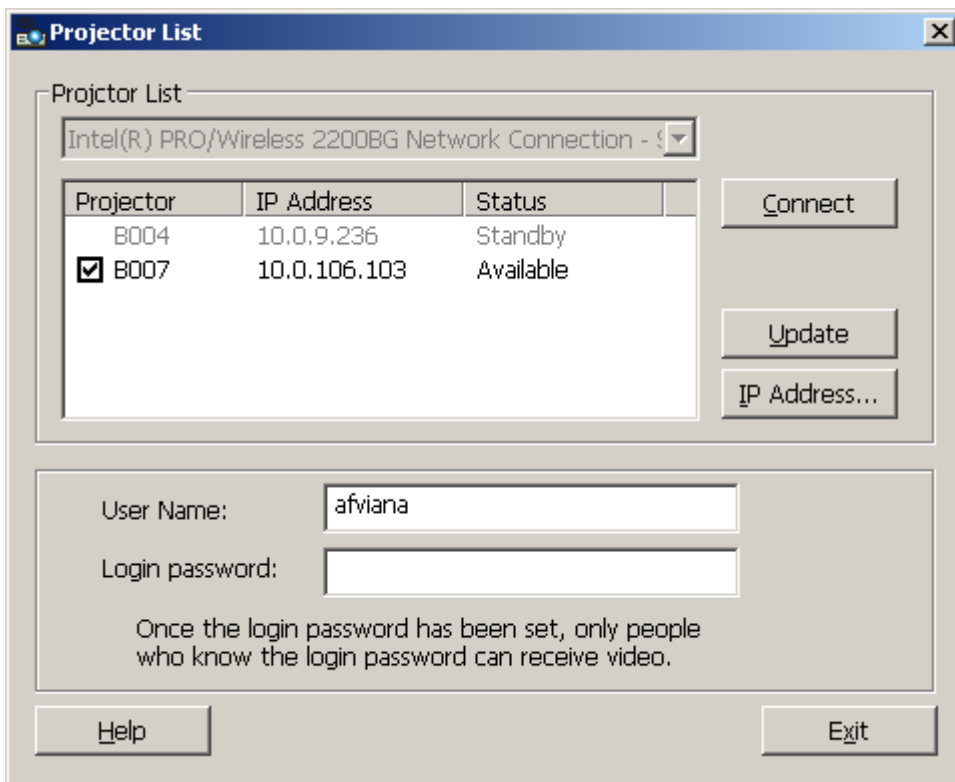
Clique em *Continue*



Será feita uma pesquisa dos projectores disponíveis

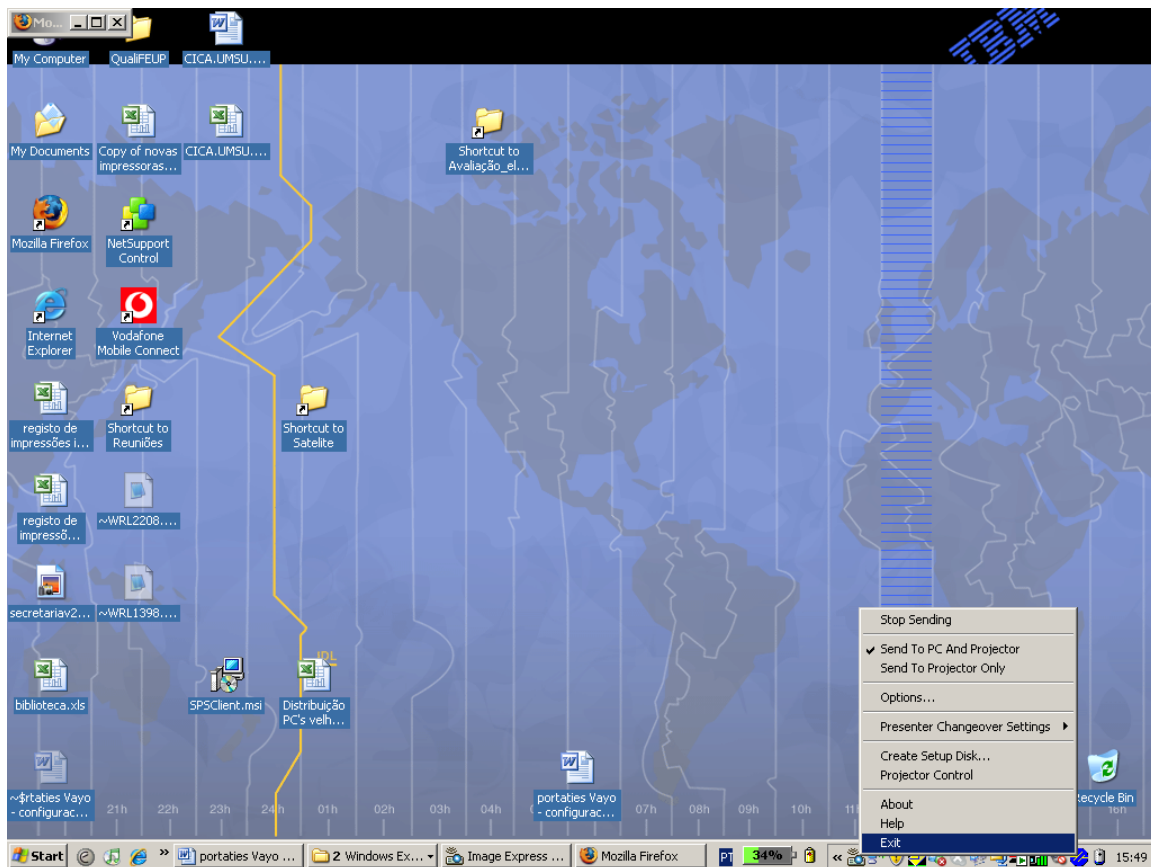


Selecione o projector da sua sala e clique em *Connect*

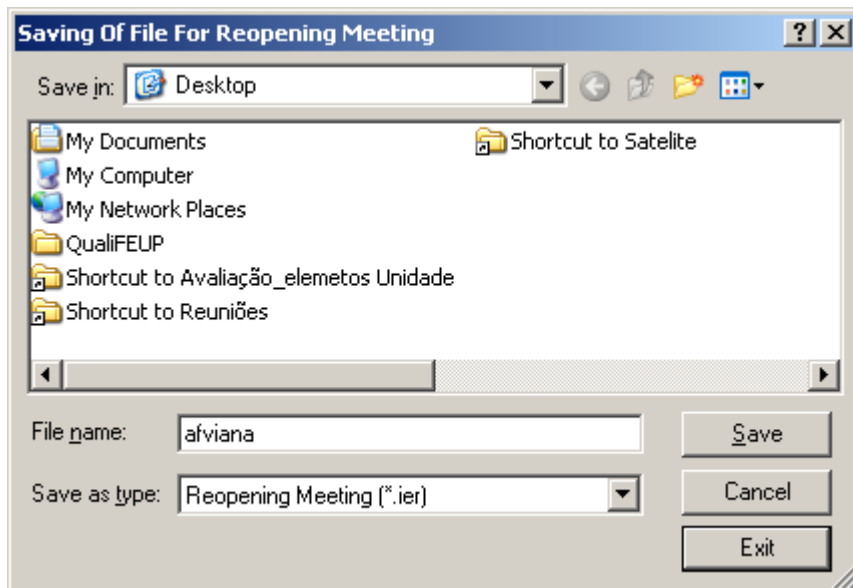


Fica estabelecida a ligação “Pear to pear” entre o portátil e o projector.

Para terminar, seleccione *Exit* como na imagem seguinte

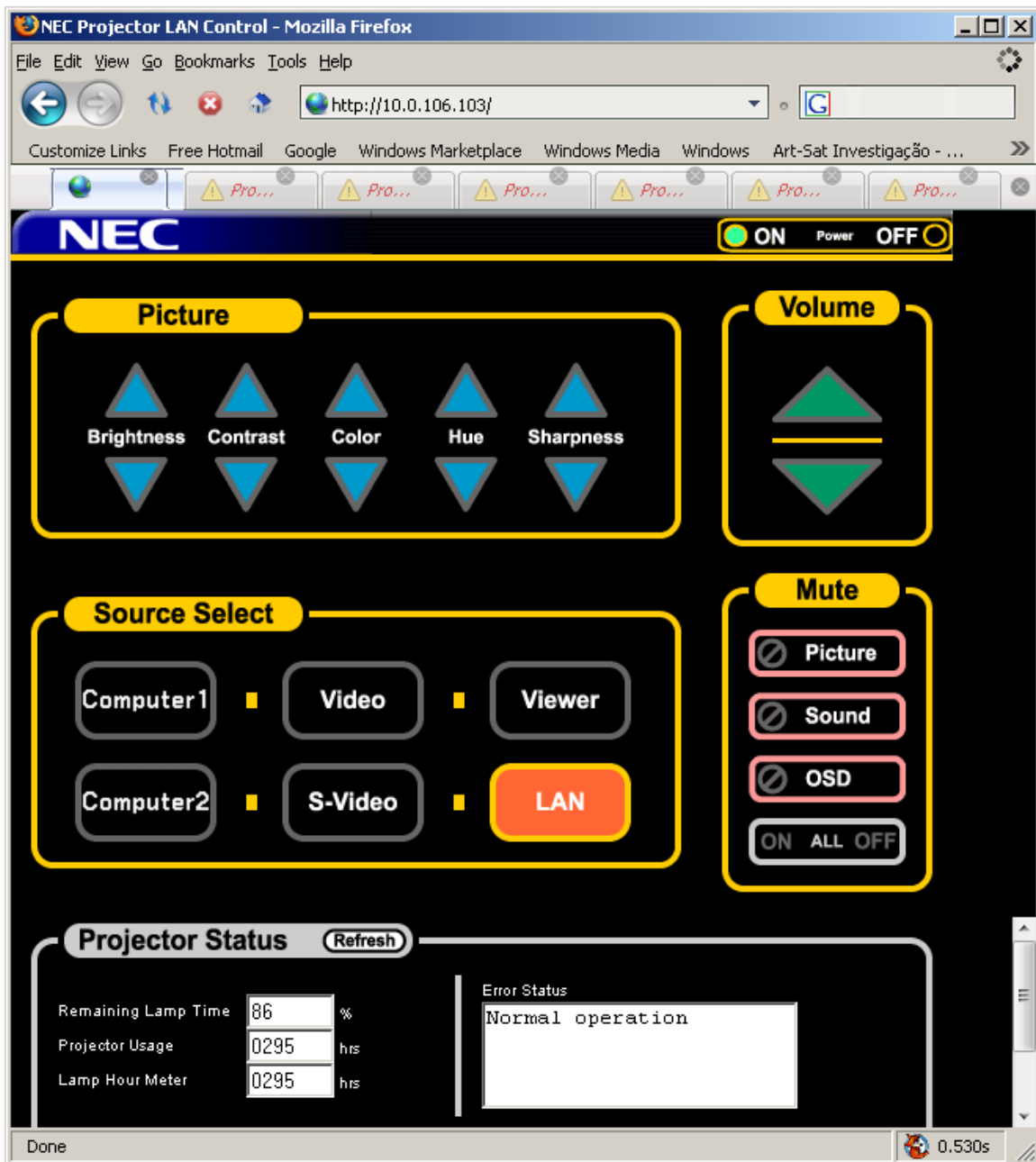


Selecione *Exit* na imagem seguinte e a ligação é terminada



Em opção, poderia seleccionar a aplicação Image Express que está na barra de tarefas e escolher a opção *Exit*

A opção *Projector Control* permite aceder ao comando do projector



Para ter rede no Portátil, basta ligar, com um cabo de rede, à tomada DHCP que exista por perto.